

EXAMEN DE OPOSICIONES PARA PROFESOR DE GEOGRAFÍA E HISTORIA

Castilla la Mancha 2015

EJERCICIO TEÓRICO (dos horas de duración)

Desarrolle uno de 4 temas extraídos al azar del temario oficial:

Tema 18. La actual ordenación del territorio español-Raíces históricas

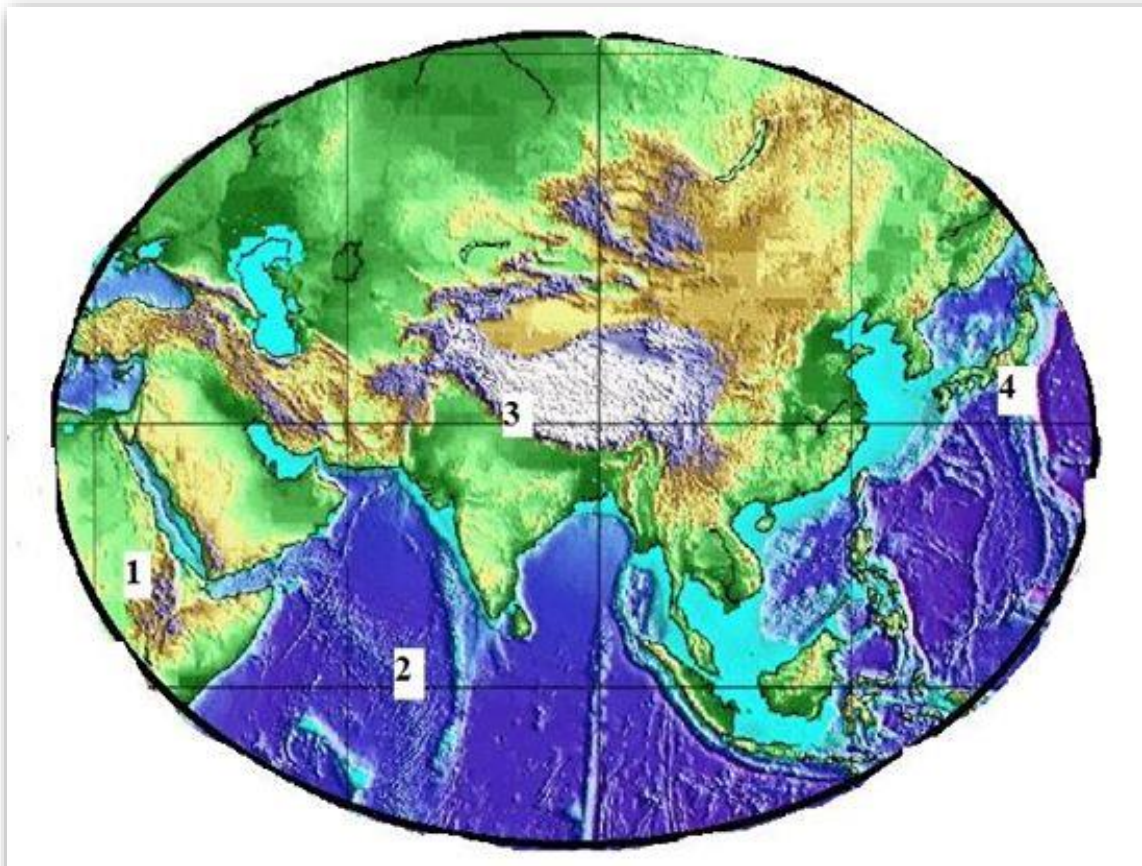
Tema 27. Nacimiento y expansión del Islam

Tema 30. La formación de las monarquías feudales en la Europa Occidental-El origen de los estados modernos

Tema 57. El arte románico

EJERCICIO PRÁCTICO (duración 90 minutos)

1. ANÁLISIS Y COMENTARIO DE UN DOCUMENTO GEOGRÁFICO (TEXTO, REPRESENTACIÓN CARTOGRÁFICA, MAPA, PLANO, IMAGEN, GRÁFICO, ESTADÍSTICO, ETC.).



La imagen original era parecida a esta, en blanco y negro y de peor calidad. En cualquier caso, consiste en una representación cartográfica del continente euroasiático, parte de África, océanos Índico y Pacífico. En el comentario tendríamos que hablar de la formación del relieve y la tectónica de placas. Los números indican:

1. Gran Valle del Rift

2. Dorsal Arábigo-Índica

3. Himalaya

4. Zona de subducción entre la placa filipina y pacífica dentro del cinturón de fuego del Pacífico.

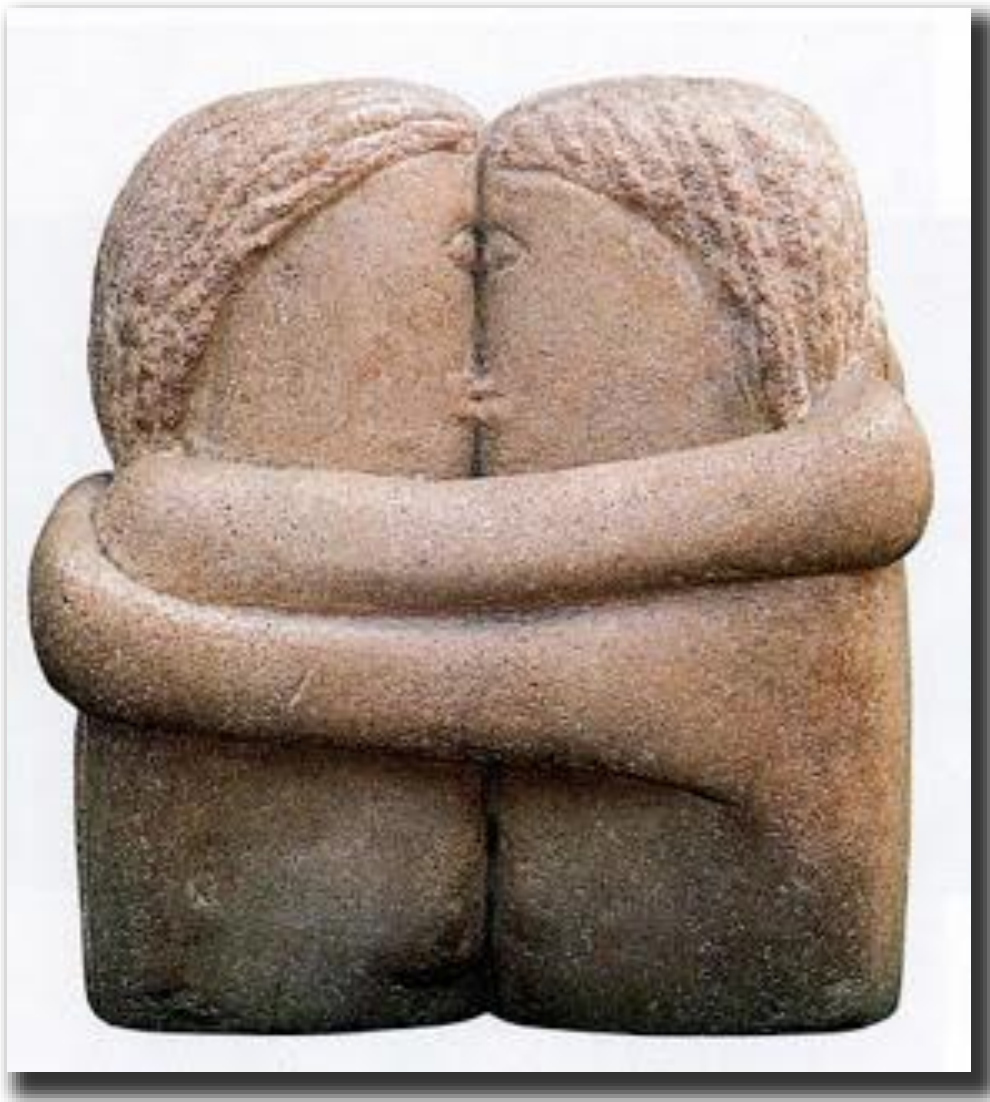
Actividad resuelta en el bloque Geografía 03-Geomorfología I.

2. ANÁLISIS Y COMENTARIO DE UN DOCUMENTO HISTÓRICO (TEXTO, MAPA, IMAGEN, GRÁFICO, ESTADÍSTICA, ETC.).



Es una viñeta de la España de la Restauración, publicada en la revista satírica Cu-Cut! (1905). Se ensalza el triunfo del regionalismo catalán y se ridiculiza al ejército español ante la incapacidad de este por alcanzar una victoria tras el desastre del 98. Actividad resuelta en el bloque Historia 06-Historia Contemporánea de España.

3. ANÁLISIS Y COMENTARIO DE UNA REPRESENTACIÓN ARTÍSTICA.



El beso (1907-8) de Brancusi. Actividad resuelta en el bloque Historia del Arte 05- Historia del Arte Contemporáneo.